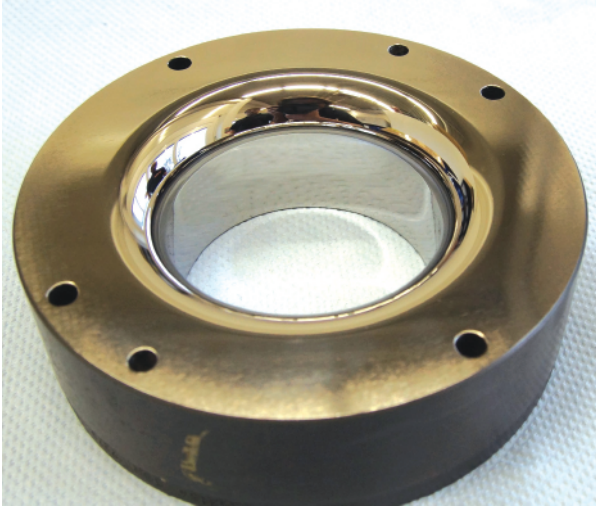


## CrTiN



Nitridschicht: **CrTiN**  
Schichtfarbe: metall-silber/  
gold

Nanohärte bis zu [GPa]:	30
Schichtdicke [ $\mu\text{m}$ ]:	1 - 7
Reib-(fretting)-Koeffizient:	0.40
Max. Anwendungstemperatur [ $^{\circ}\text{C}$ ]:	600
Niedrigtemperaturprozesse möglich:	ja

Die hier angegebenen physikalischen Richtwerte können bei den verschiedenen Schichtstrukturen (Gradient, Mono-, Multi- und Nanolayers) variieren

### PLATIT-Multilayer-Schicht

#### für den universellen Einsatz:

- wirtschaftlicher durch Verwendung von Ti
- hervorragende chemische Widerstandsfähigkeit und Härte durch feine Multilayer-Struktur
- für Matritzen, Gesenke und Maschinenteile
- für HSS-Werkzeuge zur Zerspannung von hochlegierten Werkstoffen