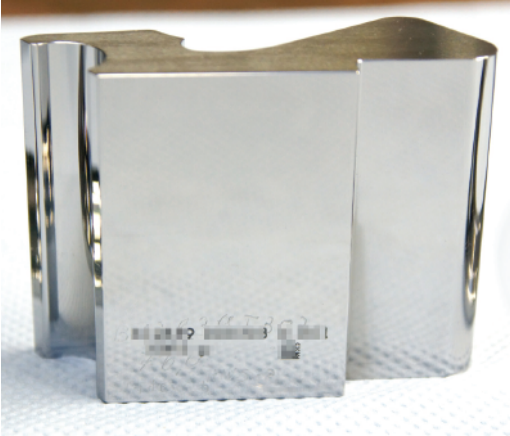


AlTiCrN



Nitridschicht: **AlTiCrN**
Schichtfarbe: blau-grau

Nanohärte bis zu [GPa]:	37
Schichtdicke [μm]:	1 - 4
Reib-(fretting)-Koeffizient:	0.5
Max. Anwendungstemperatur [$^{\circ}\text{C}$]:	850
Niedrigtemperaturprozesse möglich:	nein

Die hier angegebenen physikalischen Richtwerte können bei den verschiedenen Schichtstrukturen (Gradient, Mono-, Multi- und Nanolayers) variieren

All-in-One Schicht für den universellen Einsatz:

Multikomponenten-Schicht ohne Silizium

- Universell, Nass- und Trockenbearbeitung, sowie Umformen mit höherem Ti-Anteil (AlTiCrN)